

Group Telepresence Quick Start

Nom de la salle de réunion

Contrôle de caméra

Vous pouvez prédéfinir cinq positions de caméra

Pavé numérique

Pour appeler avec une **adresse IP, URI** ou des **caractères spéciaux**, pressez * (étoile)

Raccrocher

Répondre/Lancer un appel

Accueil

Contrôle du volume

Désactivation audio et/ou vidéo

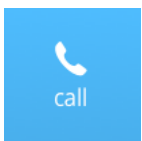
Rejoindre la conférence planifiée

Votre adresse vidéo externe

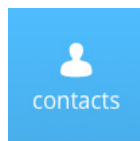
Les personnes possédant leur propre équipement peuvent l'utiliser pour vous rejoindre

Votre **numéro d'extension** interne

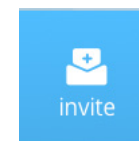
Les personnes au sein de votre organisation peuvent l'utiliser pour vous rejoindre



Composer, voir les appels récents, ou entrer le code d'une réunion pour la rejoindre



Répertoire d'entreprise et favoris



Inviter quelqu'un à vous rejoindre en vidéo en composant son adresse email

Group Telepresence Quick Start

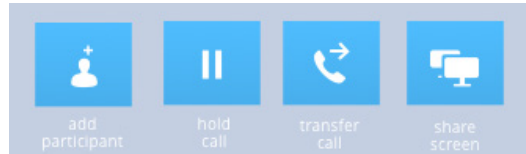
Que pouvez-vous faire lors d'un appel vidéo ?

Ajouter **plus de participants** à l'appel

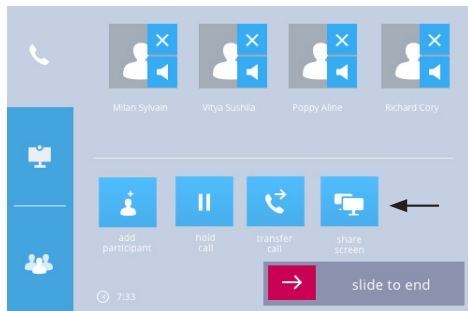
Mettre l'appel **en attente**

Transférer l'appel à une autre personne

Partager **l'écran de votre ordinateur** avec les autres participants




Partager l'écran de votre ordinateur



Sélectionnez le **partage d'écran**

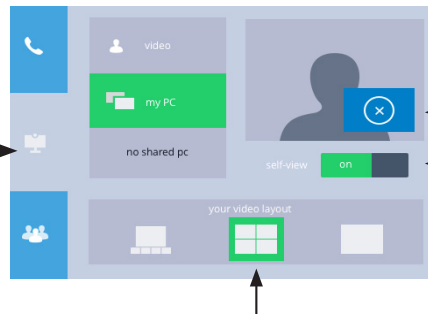
Les autres participants voient maintenant votre écran

 Vous devez connecter votre PC au système de salle. Un câble HDMI (avec adaptateurs) est normalement disponible sur la table

Changer l'affichage

Pour changer ce qui est affiché sur votre écran, accédez aux contrôles via **l'onglet affichage**

Naviguez ensuite entre l'appel, votre écran ou le contenu partagé depuis un ordinateur



Glissez la fenêtre vidéo sur une autre partie de l'écran

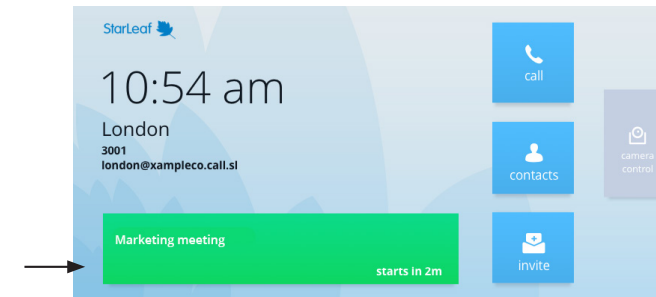
Activez l'autovisualisation

Si vous participez à une conférence, vous pouvez changer la disposition des fenêtres

Rejoindre une réunion

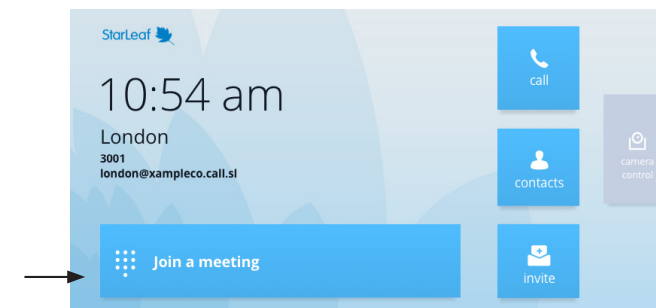
Si une salle a été invitée lors de la création de la réunion, un **bouton vert** s'affichera lorsque celle-ci sera sur le point de démarrer

Appuyez dessus pour rejoindre votre réunion



Si le système de salle n'a pas été invité, vous pourrez rejoindre la réunion via son identifiant à 7 chiffres

Appuyez sur **Rejoindre une réunion** et entrez le code à 7 chiffres inclus dans l'email d'invitation à la conférence



Qui pouvez-vous appeler ?

- Toute personne au sein de votre organisation, que ce soit depuis l'app StarLeaf ou un système de salle StarLeaf. Le répertoire de votre organisation est accessible via la touche **Contacts**
- Toute personne extérieure à votre organisation utilisant l'application StarLeaf ou un système de salle StarLeaf
- N'importe qui d'autre, et ce, même si ils ne possèdent pas de terminaux StarLeaf. Envoyez-leur une invitation. Ils recevront toutes les informations pour vous appeler de la manière de leur choix
- Pour appeler avec une adresse IP ou pour utiliser tout autre caractère, pressez la touche * (étoile)

