



## Logiciel de formation et de gestion pour la salle de cours interactive en réseau



# Un outil de formation pour la salle de cours du 21ème siècle.

Former des étudiants érudits à l'aide d'outils de formation traditionnels est aujourd'hui un défi. Les tableaux et les projecteurs ne correspondent tout simplement plus aux sujets pour lesquels un exercice pratique représente la meilleure option. Heureusement, il existe une solution économique et efficace à votre portée : NetOp School. NetOp School permet aux formateurs d'instruire les étudiants en diffusant simultanément leur écran (ou celui de n'importe quel étudiant) sur chaque PC de la salle de classe. Cela donne ainsi à chaque étudiant la possibilité de s'asseoir au premier rang et de recevoir une formation de premier ordre.

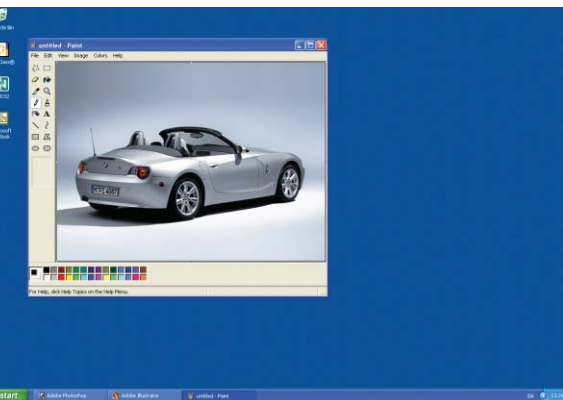
Le programme comprend également quantité de fonctions simples d'emploi qui vous aident à diriger et assister les étudiants efficacement. Un centre de test dernier cri vous permet d'effectuer des tests en ligne avec un simple clic. Tout cela fait de NetOp School l'outil idéal pour les scénarios de formation virtuelle. Par conséquent, si vous utilisez encore des outils de formation du siècle passé dans une salle de cours du 21ème siècle, il est peut-être temps de suivre un cours à l'aide de NetOp School, dans votre propre intérêt autant que dans celui de vos étudiants.

## Enseigner

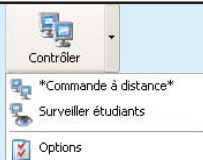


Partager n'importe quel écran avec la classe ; distribuer et collecter le travail

Grâce à NetOp School, vous pouvez enseigner en même temps à chacun des étudiants. Votre écran étant montré à toute la classe, chaque étudiant bénéficie d'une place au premier rang et d'un enseignement de première main. De plus, vous n'avez aucune raison de craindre leur distraction puisque NetOp School vous permet de verrouiller leur clavier et leur souris pendant vos présentations.

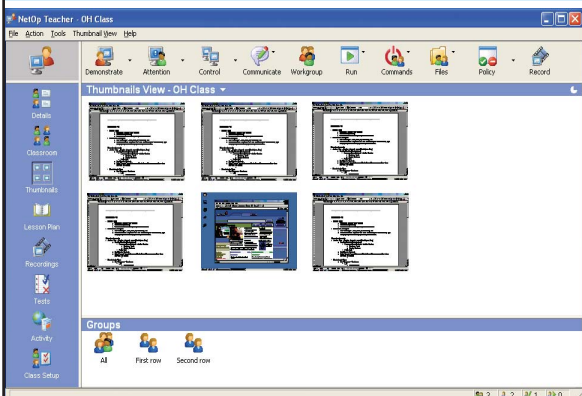


## Superviser



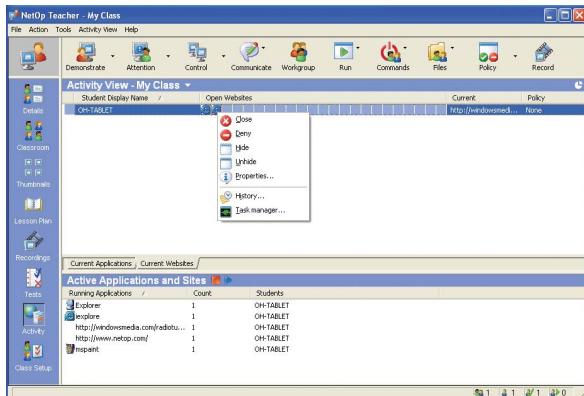
Superviser la classe et suivre le travail des étudiants

Pour les enseignants, il est indispensable de suivre les progrès de leurs étudiants pendant qu'ils travaillent. Néanmoins, les déplacements dans la classe peuvent les distraire et les intimider. Grâce à NetOp School, vous pouvez superviser tous les étudiants globalement ou individuellement depuis votre bureau et les assister en toute discrétion.



## Contrôler

Interdire l'accès à certains sites ou à des applications particulières

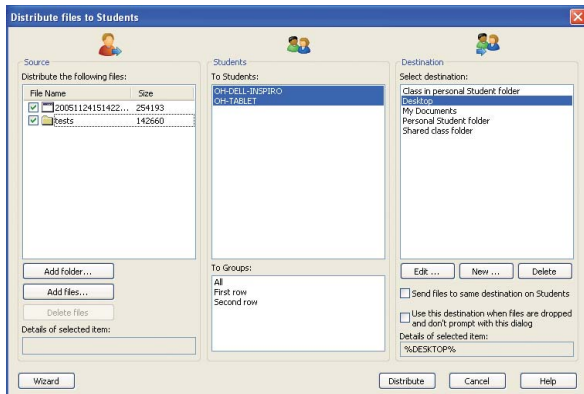
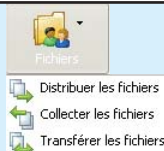


Grâce à NetOp School, vous êtes certain que vos étudiants ne jouent pas et ne visitent pas des sites inappropriés. Par le biais de règles, vous pouvez gérer l'accès aux programmes et aux adresses Internet. Ces règles peuvent être appliqués et modifiés très rapidement en fonction des circonstances.



## Distribuer

Distribuer et ramasser des documents

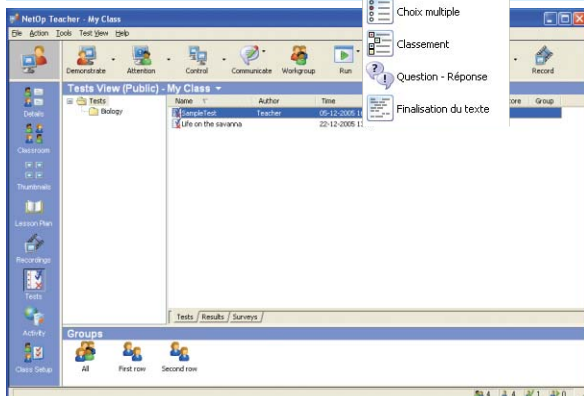


Un simple bouton permet de distribuer et de ramasser les interrogations et les travaux sur tous les ordinateurs. Les étudiants, quant à eux, peuvent placer leurs devoirs dans des dossiers précis pour en faciliter le ramassage... une solution bien plus simple que les disquettes ou les e-mails.



## Tester

Créer et réaliser des tests périodiques : 10 types différents



Utilisez le puissant outil Test Center de NetOp School pour évaluer les étudiants en ligne. Préparez rapidement des examens à l'aide de l'assistant. Une fois prêt, distribuez un test simultanément à tous les étudiants d'un simple clic. Enfin, corrigez et notez les tests automatiquement de façon pratique et rapide. Vous pouvez y compris générer des rapports électroniques sur les performances de chaque étudiant, ce qui permet de fournir immédiatement un compte rendu individualisé.



# Une façon rapide, simple et efficace de tester les étudiants

Le module **Test Center** de **NetOp School** constitue un moyen simple et amusant d'évaluer régulièrement les étudiants. Il est possible de préparer rapidement des tests suivant l'un des dix types de questionnaires que propose le système dont des QCM (questionnaires à choix multiples), des dictées et des correspondances image/texte. Une fois le test terminé, les résultats sont générés instantanément afin de fournir rapidement aux étudiants un compte rendu.

## Préparer

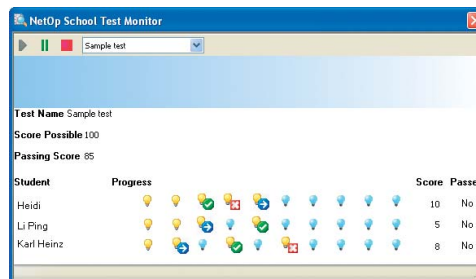
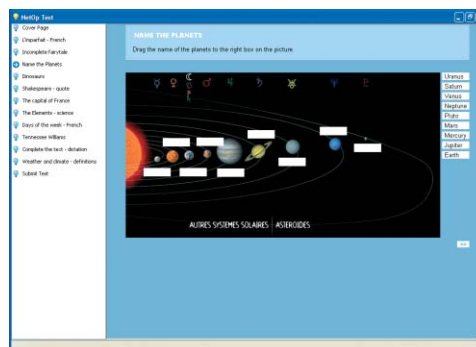
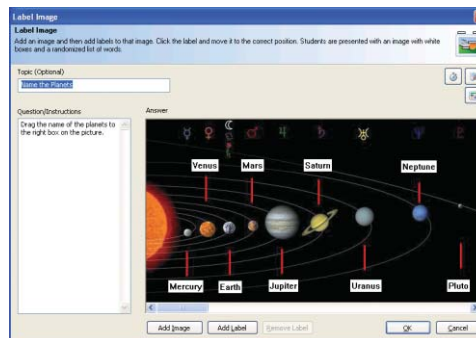
Grâce à ses dix types de questionnaires, l'assistant fait de la préparation d'examens un processus facile en trois étapes. Une fois les questions préparées, sélectionnez l'un des 13 styles de présentation. Vous pouvez à partir de ce moment exécuter le test en ligne ou encore l'imprimer et le distribuer.

## Réaliser

Les tests en ligne sont distribués simultanément à tous les étudiants. Les tests peuvent être « Non restreints », ce qui permet aux étudiants de répondre aux questions dans l'ordre qu'ils souhaitent, leur donnant ainsi la possibilité de revenir en arrière et de modifier des réponses. Les tests peuvent aussi être « Restreints » et les réponses doivent alors être données dans l'ordre, sans possibilité de revenir en arrière. Il est également possible de définir des limitations de temps pour chaque question ou pour l'ensemble du test.

## Corriger

La fenêtre Surveillance de test du formateur vous permet de suivre le travail de chaque étudiant en temps réel. Il est également possible de noter et corriger les questions en temps réel. Une fois terminé, un rapport de test contenant un résumé du cours et des informations détaillées sur les performances de chacun est généré. Ceci vous permet de fournir un compte rendu instantané aux étudiants.



## Autres fonctions-clef

### Attention

Une seule commande vous permet de verrouiller l'écran, le clavier et la souris des étudiants pour retenir toute leur attention.

### Exécuter

Lancer à distance sur les ordinateurs des étudiants des documents ou applications pré-programmés.

### Communiquer

Lancer des groupes de discussion écrite ou orale en ligne. Engager plusieurs discussions écrites, enregistrer les dialogues écrits et envoyer des messages instantanés en format RTF à toute la classe (y compris des liens Internet).

### Groupe de travail

Former des groupes de travail autonomes et transférer la fonctionnalité du module Enseignant au chef de chaque groupe. L'enseignant conserve le contrôle global des différents groupes.

### Commandes exécutées

Créer des forums de discussion en

ligne, qu'il s'agisse de discussions par écrit ou de discussions orales utilisant la vidéo. Il est possible de discuter par écrit avec plusieurs personnes à la fois, d'enregistrer le texte de ces dialogues et d'envoyer à toute la classe des messages instantanés au format RTF, y compris des liens vers des sites Web.

**Consultez la liste complète des fonctions techniques sur [www.netop.com/nsch-features](http://www.netop.com/nsch-features)**

Plates-formes prises en charge

Windows :  
Windows XP. Windows 2000.  
Windows NT4. Windows ME.

Windows 9x.  
Windows Server 2003.  
Windows Terminal Server 2000 ou NT4.

### Multimédia :

Windows Media Player 6.4 ou version ultérieure. Soundcard, avec support Wave Out Mix.

**Consultez la liste complète des spécifications techniques sur <http://requirements.netop.com>**

Logiciel NetOp School est disponible en français, anglais, espagnole, allemand, italien, néerlandais, arabe, danois, chinois et japonais.